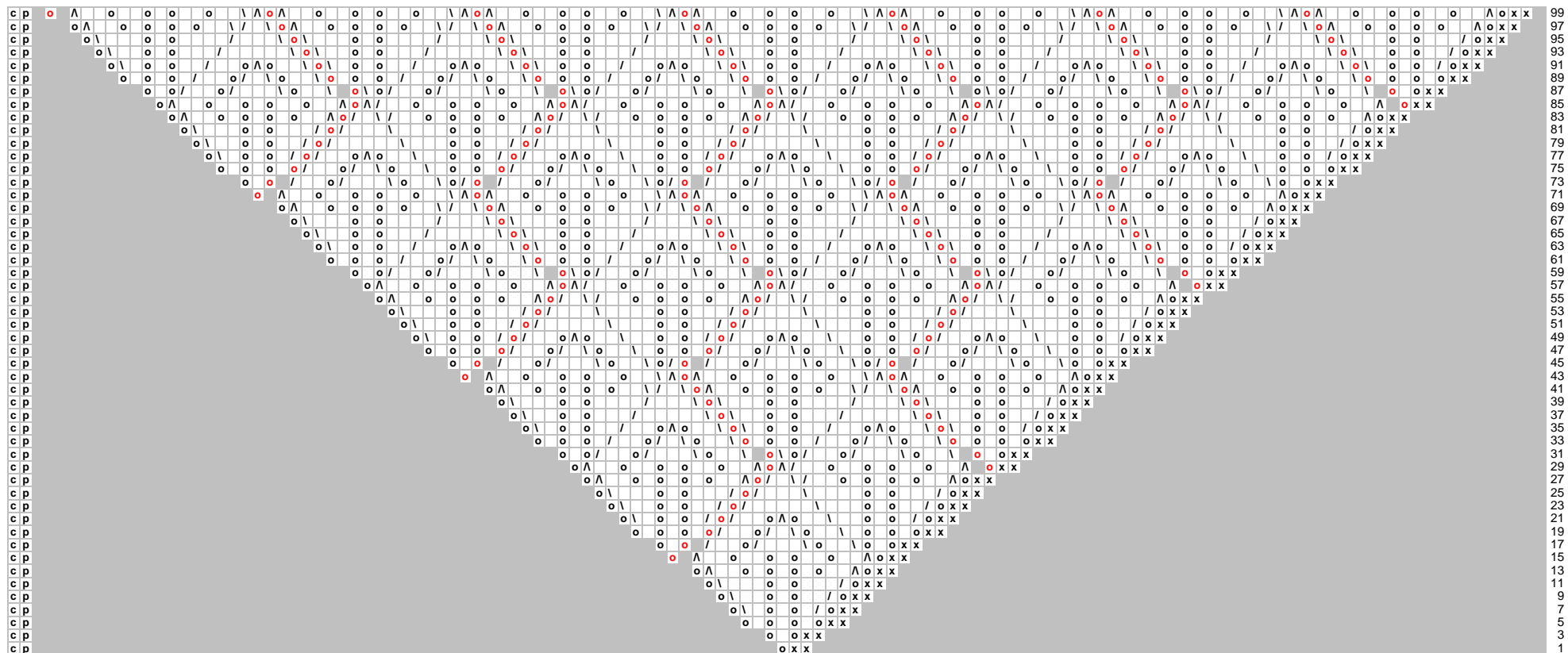


Tree of light

Rechte Hälfte des Schals



Obige Strickschrift zeigt nur die rechte Hälfte des Schals, die linke Hälfte wird symmetrisch gestrickt. Gespiegelt wird an der Mittellinie (c).

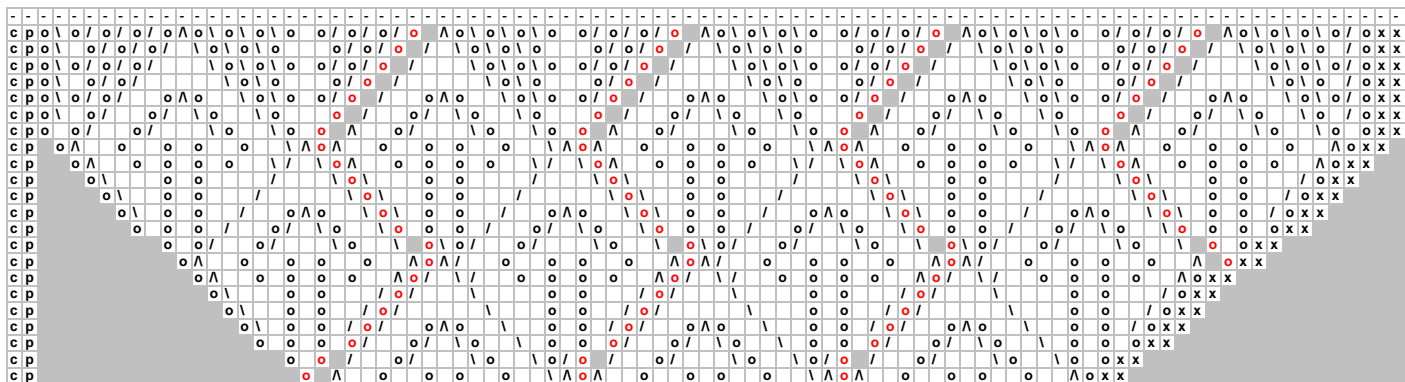
7 Maschen anschlagen. Mit Reihe 1 der Strickschrift beginnen.

Reihe 2 und alle anderen Rückreihen werden links gestrickt mit Ausnahme der beiden Maschen am Rand (x). Diese werden kraus rechts gestrickt.

Nach Reihe 99 wieder mit Reihe 73 weitermachen, bis der Schal die gewünschte Größe erreicht hat. Eine ungerade Anzahl an Blättern stricken. Die Strickschrift für den Abschluss ist für eine ungerade Anzahl an Blättern ausgelegt.

- Platzhalter (keine Masche)
- x Masche am Rand (kraus rechts)
- c Mittelmasche (rechts)
- 1M re
- p 1M li
- Λ 2M wie zum re str abheben, 1M re, 2M überziehen
- / 2M re zus str
- \ 1M wie zum re str abheben, 1M re, 1M überziehen
- o Umschlag; die rot markierten Umschläge zeigen die Umschlaglinien um die Blätter an

Abschluss (für eine ungerade Anzahl an Blättern)



Abkettreihe
 Reihe 13 des Abschlusses
 Reihe 11 des Abschlusses
 Reihe 9 des Abschlusses
 Reihe 7 des Abschlusses
 Reihe 5 des Abschlusses
 Reihe 3 des Abschlusses
 Reihe 1 des Abschlusses

Diese Reihen sind redundant und entsprechen den Reihen in der Hauptstrickschrift.

- locker abketten